





VS 600-36

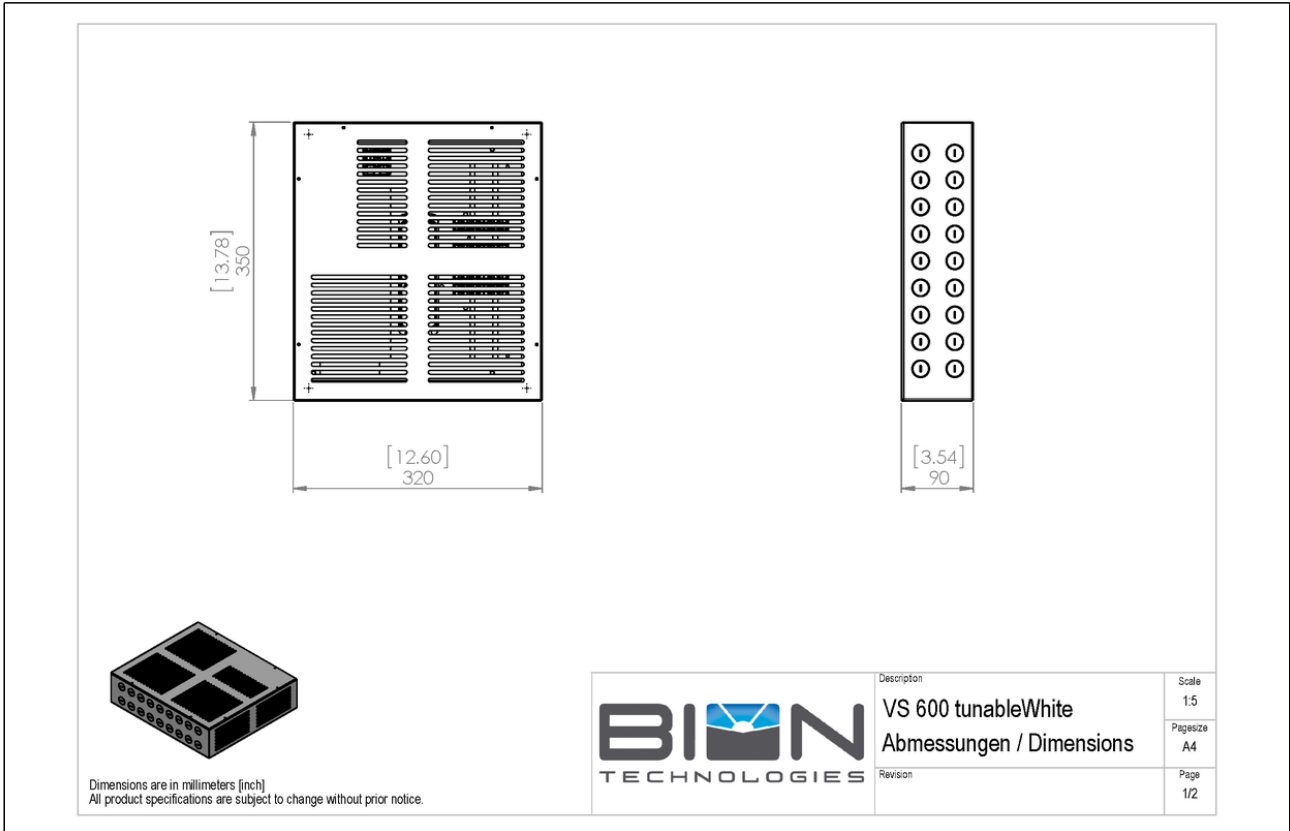
TECHNISCHES DATENBLATT

VS 600-36

Technische Daten

Abmessungen	350 mm x 320 mm x 90 mm [B x T x H] 13.78 in x 12.60 in x 3.55 in [B x T x H]
Steuerung	0 - 10 V, DALI, DMX, POT, IOT
Eingangsspannung	Netzteil: intern 85 - 264 VAC (50 - 60 Hz) 120 - 370 VDC
Wirkleistungsaufnahme	Max. 660 W
Blindleistungskompensation	> 0,94
Schutzklasse	I
Ausgangsspannung	36 VDC
Einschaltstrom	Kaltstart 70A(t=1000 s measured at 50% I) at 230VAC; width peak Per NEMA 410 Kaltstart 35A(t=1000 s measured at 50% I) at 110VAC; width peak Per NEMA 410
Betriebstemperatur	-20 °C / +40 °C -4 °F / +104 °F
Gehäuse	Stahlblech, pulverbeschichtet
Gehäusefarbe(n)	Weiß (RAL 9010)
Gewicht	8,1 kg (17.86 lbs)
Schutzart	IP20
Umgebung	 indoor
Zulassungen	  

Technische Zeichnung



Projekt	Leuchten#	Datum
		Firma



Bestellinformationen

Wählen Sie Ihre Wunschkonfiguration aus und schreiben Sie dann die Kodierung in das entsprechende Feld, um somit die Produktnummer zu erstellen.

VS-600-36- _____ - _____ - _____ - Y02
 DIMMUNG VERKABELUNG NETZTEILTYP

DIMMUNG	
NDIM	Nicht dimmbar
0-10V	Dimmbar - 0-10V
DALI	Dimmbar - DALI
DMX	Dimmbar - DMX
POT	Dimmbar - POT
IOT	Dimmbar - IOT

VERKABELUNG	
CE	Europa
ETL	Nord Amerika

NETZTEILTYP	
RGBW	RGBW
HP	hp pureWhite
TW	tunableWhite
ECO	eco pureWhite / pureColor

* Projektbezogene Optionen sind verfügbar - Bitte kontaktieren Sie Ihren Ansprechpartner für weitere Informationen.



Lindberghstrasse 15
86343 Koenigsbrunn
Tel: +49 (0)8231/95787-0
Fax: +49 (0)8231/95787-29
www.biontechnologies.com
info@biontechnologies.com

YouTube: <http://www.youtube.com/user/BIONTECHNOLOGIES>

© 2023, BION TECHNOLOGIS GMBH
All rights reserved / Subject to change / Specifications may change without notice